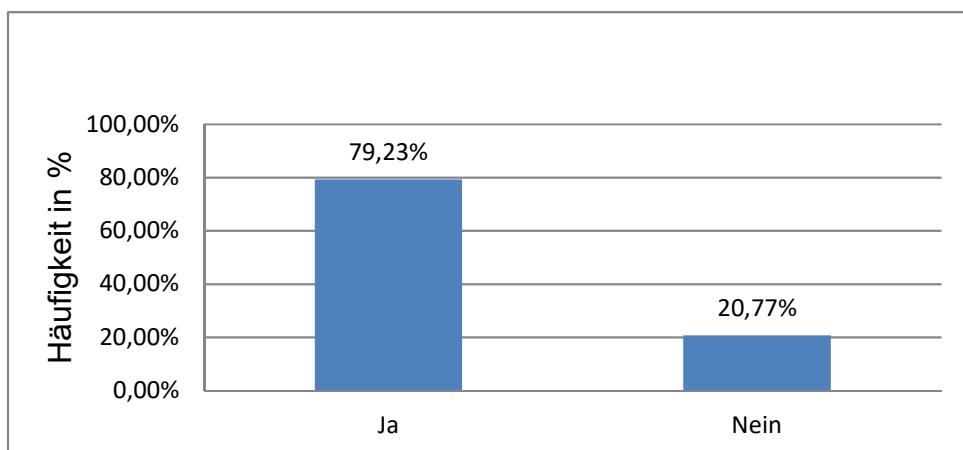


Teilnahme an der Umfrage

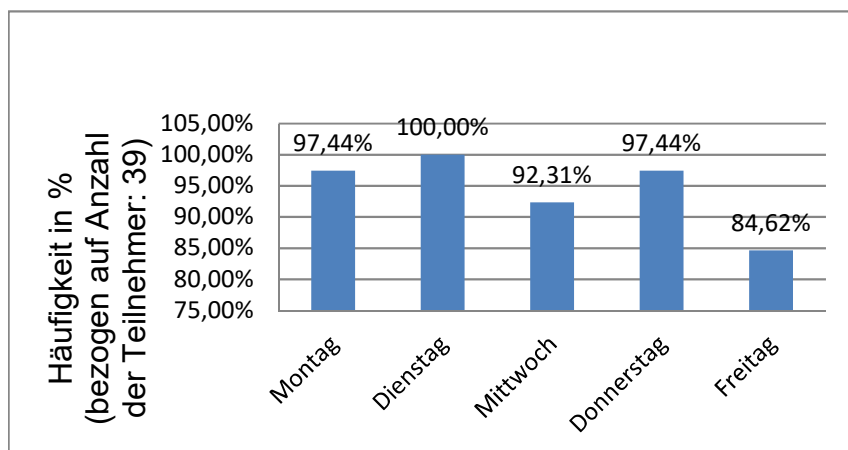
Zielgruppe insgesamt	266
Teilnahme	135
%	51%

Elternbefragung

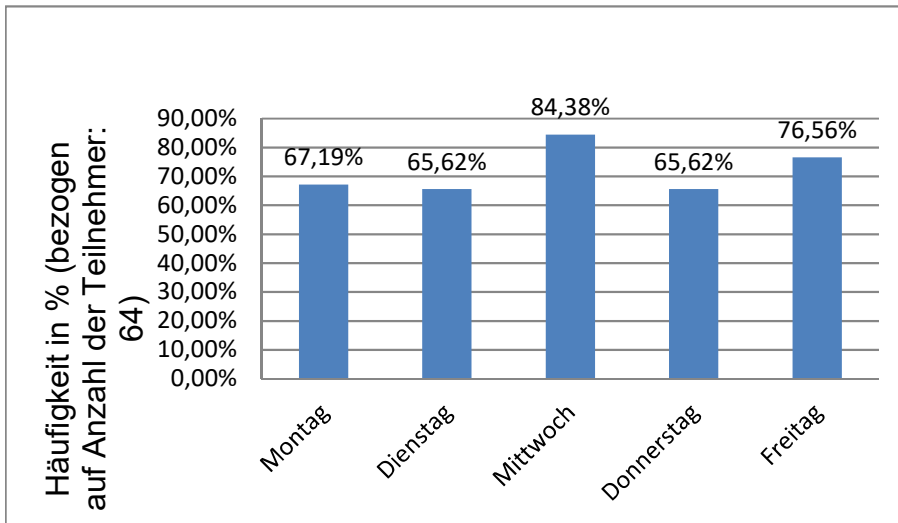
Wenn im Schuljahr 2025/2026 eine Ganztagesgrundschule in der dargestellten Form eingerichtet wird, würden Sie Ihr Kind für die Ganztagesgrundschule anmelden?



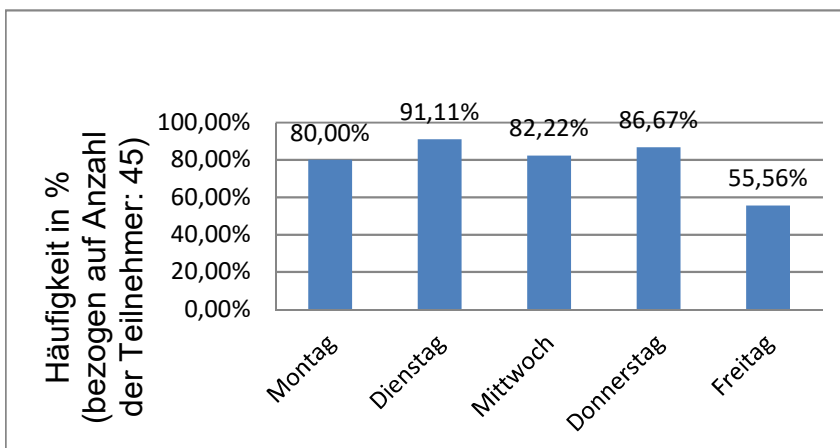
Wenn Sie Ihr Kind für die Ganztagesgrundschule anmelden, würden Sie ergänzende Frühbetreuung benötigen und falls ja voraussichtlich an welchen Tagen?



Ich brauche für mein Kind Anschlussbetreuung **bis 14:00 Uhr** an folgenden Tagen:



Ich brauche für mein Kind Anschlussbetreuung **bis 17:00 Uhr** an folgenden Tagen:



Wenn Sie Ihr Kind für die Halbtagesgrundschule anmelden: Benötigen Sie Früh-Betreuung? Falls ja, voraussichtlich an welchen Tagen?

